



Bremsfeder aus V2A-Edelstahl für Seilbahn: Start- und Zielbereich

- Länge: 75 cm und 300 cm
- für Stahlseile mit \varnothing 10 und \varnothing 11 mm
- Anschlag für Seilbahnwagen aus PE, gummiummantelt
- Fixierung der Feder mit Seilklemme, somit frei auf dem Stahlseil positionierbar

Art.-Nr.: 11.12.483.00 75 cm

Art.-Nr.: 11.12.482.00 300 cm

Spezial-Stahlseil für Seilbahn, Länge 20 m

Art.-Nr.: 11.12.450.00

Spezial-Stahlseil für Seilbahn, Länge 30 m

Art.-Nr.: 11.12.460.00

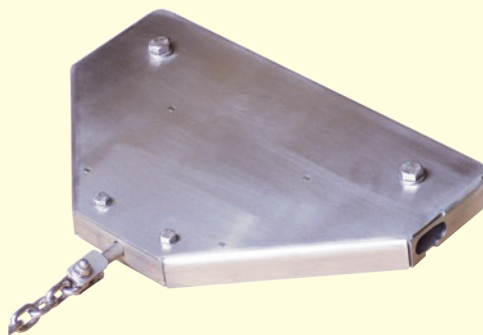
Spezial-Stahlseil für Seilbahn, Länge 40 m

Art.-Nr.: 11.12.465.00



Seilbahnwagen mit Bremse und Drehwirbel aus V2A-Edelstahl

Art.-Nr.: 11.12.441.04



Pendelsitz mit schlauchüberzogener Kette B8

Länge: 200 cm, Gummisitz \varnothing 27 cm

Art.-Nr.: 11.01.044.02

Schlauchüberzug für Kette B8

Art.-Nr.: 11.48.005.00



Rolle mit Lager für Seilbahnwagen

Art.-Nr.: 11.12.470.00

für Seilbahnwagen bis 2003

Art.-Nr.: 11.12.471.00

für Seilbahnwagen ab 2003 bis 10/2018

