



Gerade um das Sozial- und Gruppenverhalten der Kinder zu fördern, ist es besonderst wichtig, sie im wahrsten Sinne des Wortes „an einen Tisch zu holen“. An einem solchen Gruppentisch haben viele Kinder Platz um „Kaufmannsladen“ zu spielen oder sich ganz einfach Geschichten zu erzählen.

Gruppentisch G-110

Art.-Nr.: 07.02.035.90



„Backe, backe Kuchen. Der Bäcker hat gerufen!“ Der drehbare Baktisch mit zwei Sandsieben ermöglicht Rollenspiele unterschiedlichster Art.

Baktisch drehbar G-100

Art.-Nr.: 07.02.020.90

Gruppentisch G-110

Art.-Nr.: 07.02.035.90

Material:

- Seitenteile, Sitz- und Tischflächen aus farbigen Melaminharzplatten
- Bodenanker optional erhältlich



ab 1 Jahr



keiner



ca. 1,80 x 1,20 m



ca. 0,55 m



keine



ca. 1,80 x 1,20 x 0,55 m



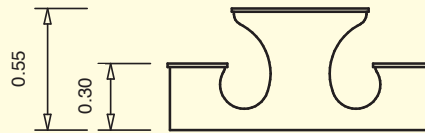
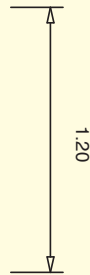
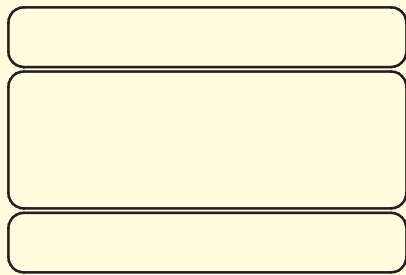
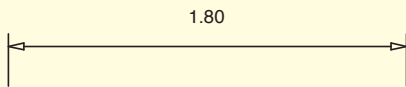
ca. 105 kg



keine



keine



ohne Maßstab

Backtisch Drehbar G-100

Art.-Nr.: 07.02.020.90

Material:

- Tischflächen aus farbigen Melaminharzplatten
- Standpfosten und Bodenanker aus Stahl verzinkt, farbig pulverbeschichtet
- 2 Sandsiebe
- Bodenverankerung zum Einbetonieren



ab 1 Jahr



ca. ø 3,60 m



ca. ø 0,60 m



ca. 0,60 m



keine



ca. ø 0,60 x 1,20 m



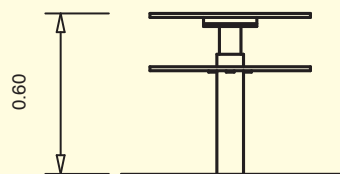
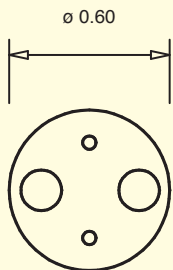
ca. 45 kg



keine



1 St. 0,50 x 0,50 x 0,40 m



ohne Maßstab